



KPP/I

Kit ambidestro porta pieghevole simmetrica a libro, e porta pieghevole 2/3 (pannello pieno)

ISTRUZIONI PER IL MONTAGGIO

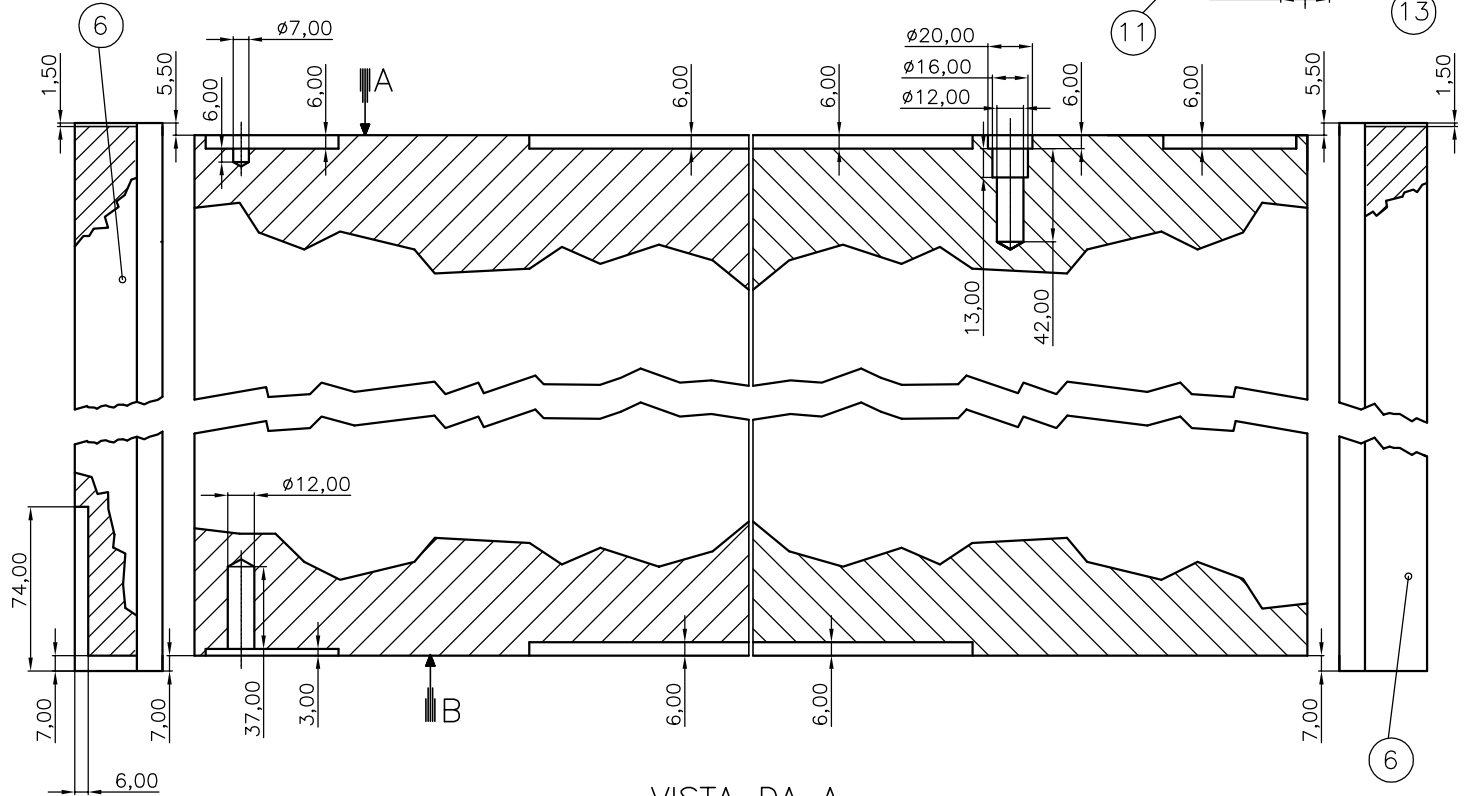
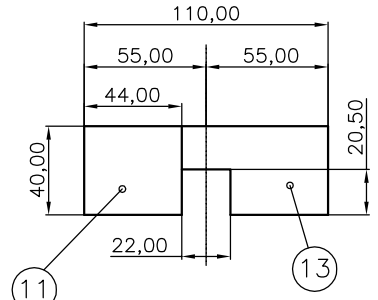
- Si tengono presenti i diversi posizionamenti delle fresature sulla porta a seconda dello spessore delle ante:
 - Allegato 1 per porte a libro simmetrica con spessore 30 mm
 - Allegato 2 per porte a libro simmetrica con spessore superiore a 30 mm
 - Allegato 1S per porte 1/3-2/3 con spessore 30 mm
 - Allegato 2S per porte 1/3-2/3 con spessore superiore a 30 mm
- a) Con porta a libro simmetrica, eseguire le fresature con relative forature sulle ante, sui montanti laterali (6) e sul componente (13) trasverso, come indicato negli allegati 1 e 2.
- b) Con porta pieghevole e 1/3-2/3, eseguire le fresature con relative forature sulle ante, sui montanti laterali (6) e trasverso (13) come indicato negli allegati 1S e 2S.
- c) Effettuare il montaggio di tutti i componenti del KIT nelle fresature usufruendo delle viti in dotazione.
- d) Inserendo i due compassi superiore e inferiore (5) fra le due ante dovrà rimanere una luce di 1 mm max. e i due perni del compasso dovranno essere centrati rispetto alle due ante.
- e) Fissare una delle due staffe (14) nella parte superiore dell'anta da incernierare, utilizzando le viti in dotazione.
- f) Fissare la staffa (9) sull'anta con le viti in dotazione e successivamente avvitare il carrello (3) sulla staffa.
- g) Piantare la boccola (1) sulle ante nella parte superiore. Questa boccola servirà come alloggiamento del perno molleggiato (8).
- h) Inserire nel foro presente nella parte inferiore dell'anta da incernierare il particolare (12) composto di 3 pezzi: boccola forata, molla e perno. Bloccare il tutto con la staffa (14) rimanente e fissarla con le viti in dotazione.
- i) Fissare la staffa (10) sul montante (6) con le viti in dotazione.
- j) Inserire nella monorotaia il cardine superiore (2) completo e orientare la parte più corta (6,5 mm da centro perno) verso il carrello.
- k) Inserire nella monorotaia (4) il carrello (3) avvitato sulla staffa (9) avendo cura di prefissare tra monorotaia (4) e staffa (9) una distanza di 7 mm.
- l) Con porta pieghevole 1/3-2/3, inserire il tassello con grano (15) nella monorotaia (4) davanti al carrello (3) come indicato nello schema di montaggio 1/3-2/3.
- m) Particolare attenzione va usata nel dimensionamento del particolare (11) del trasverso, in quanto l'altezza (quota 40 mm) è costante, mentre varia la quota **Z** per le ante con spessore maggiore di 30 mm.
- n) Fissare il componente (11) del trasverso alla parte superiore dei due montanti (6), avendo cura di posizionare il complessivo ante più monorotaia di alluminio (4) nelle corrispondenti sedi 22 x 1,5 dei montanti (6).
- o) Fissare la monorotaia (4) al componente (13) del trasverso mediante viti; successivamente, fissare i due componenti (11) e (13) tra di loro.
- p) Inserire nel foro della piastra (14) precedentemente fissata nella parte superiore dell'anta, il perno del cardine superiore (2), e successivamente eseguire una lieve pressione del perno inferiore mobile (12) al fine di inserirlo nel foro della staffa (10).
- q) Bloccare mediante la chiave in dotazione il cardine superiore (2) alla monorotaia agendo sul dado, ed avendo cura di garantire la perpendicolarità con il cardine inferiore (10 e 12).
- r) Analoga registrazione può essere effettuata, se necessario, agendo con l'apposita chiave in dotazione sul perno di collegamento staffa carrello (9 e 3).
- s) Con porta pieghevole 1/3-2/3 il tassello (15) deve essere bloccato nella monorotaia (4) al punto massimo di scorrimento del carrello (3) (porta chiusa).
- t) Inserire il perno di bloccaggio a molla (8) nella boccola (1) presente sulla parte superiore dell'anta
- u) Chiudere la porta. Qualora per questa operazione risultasse necessaria una pressione anomala, agendo sul dado presente sul perno (8), si otterrà il grado di pressione desiderato.

ESEMPIO DI FRESATURA CON SPESSORE 30 mm

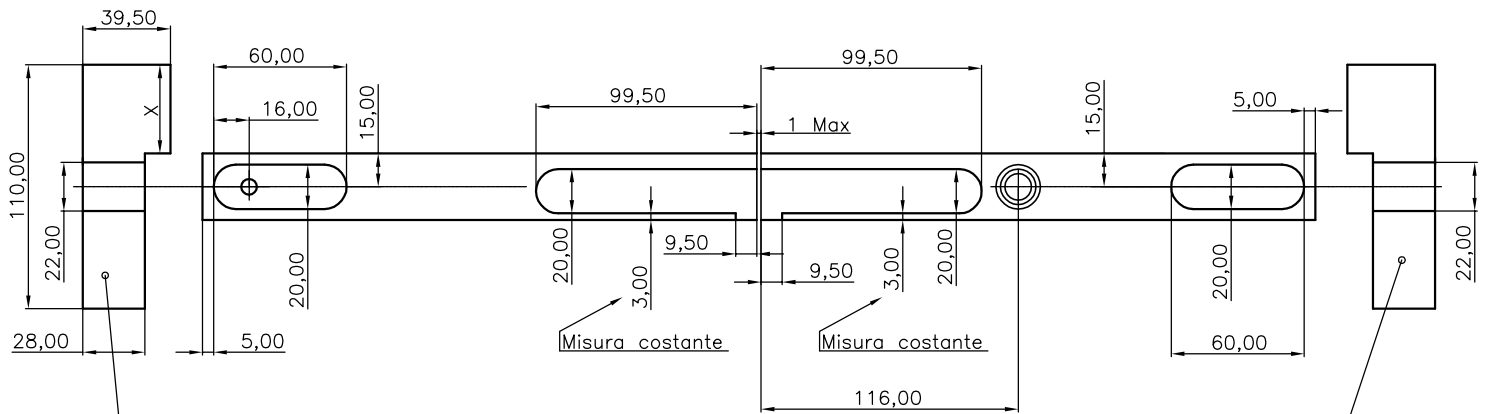
VISTA DA C

X = 55 Meno metà dello spessore porta
Tolleranza per le fresature +1mm

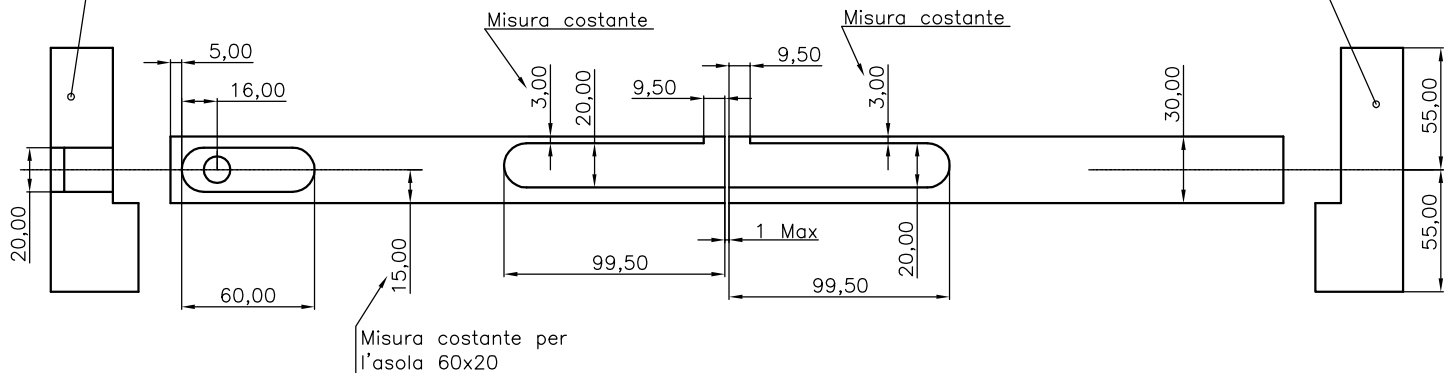
ALLEGATO 1



VISTA DA A



VISTA DA B



ESEMPIO DI FRESATURA CON SPESSORE OLTRE 30 mm

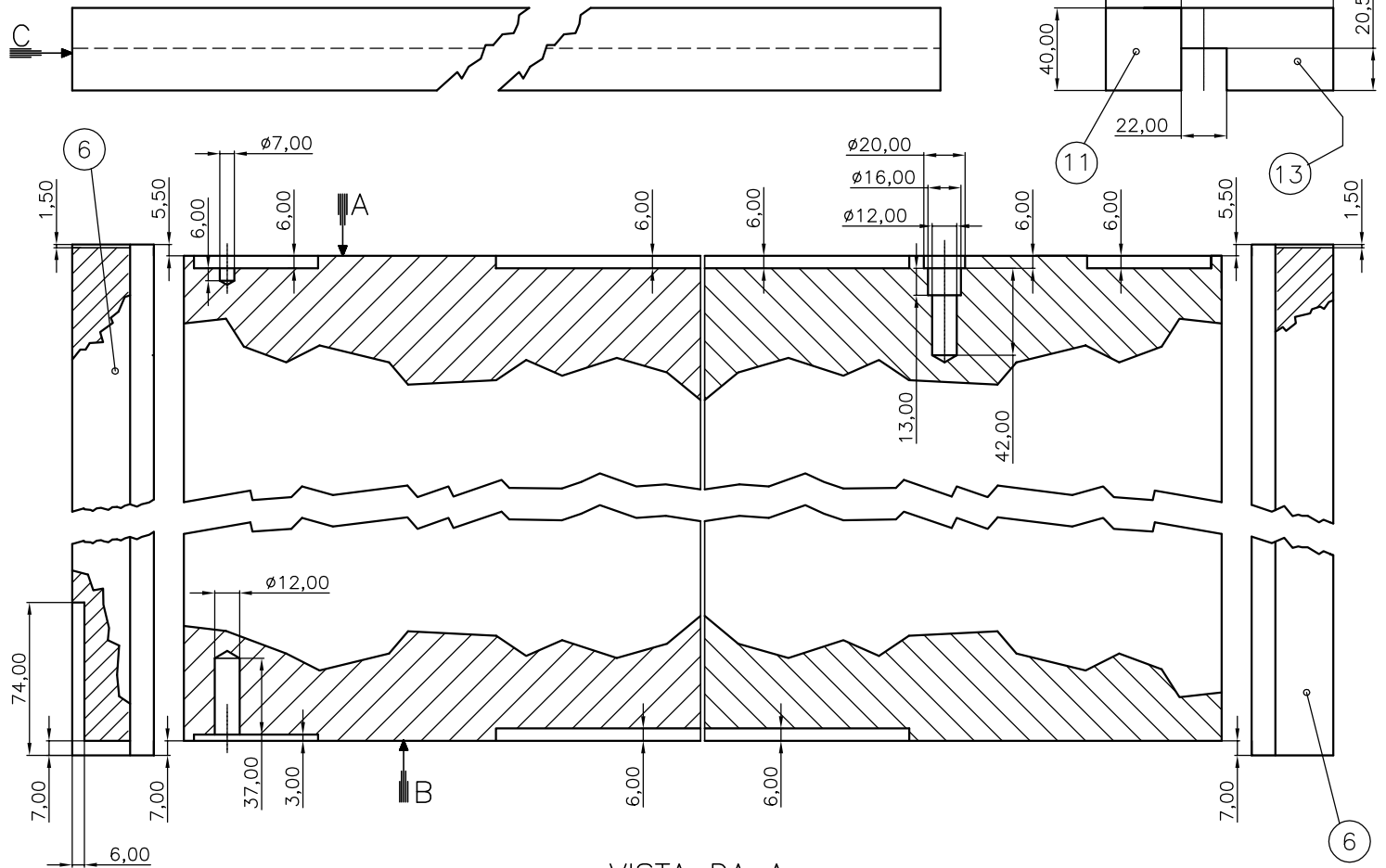
X = 55 Meno metà dello spessore porta

Z = X Più 4 mm

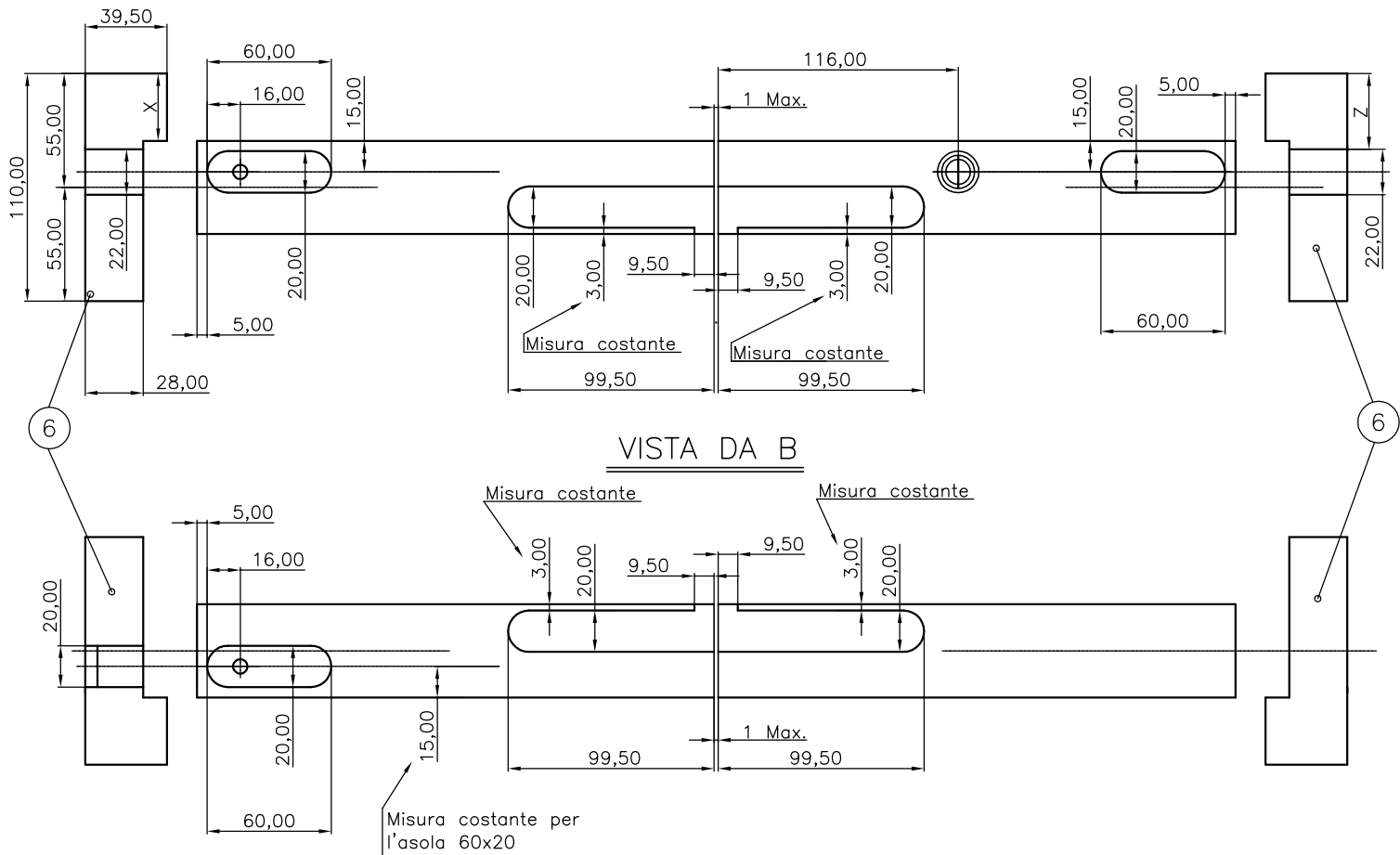
Tolleranza per le fresature +1mm

ALLEGATO 2

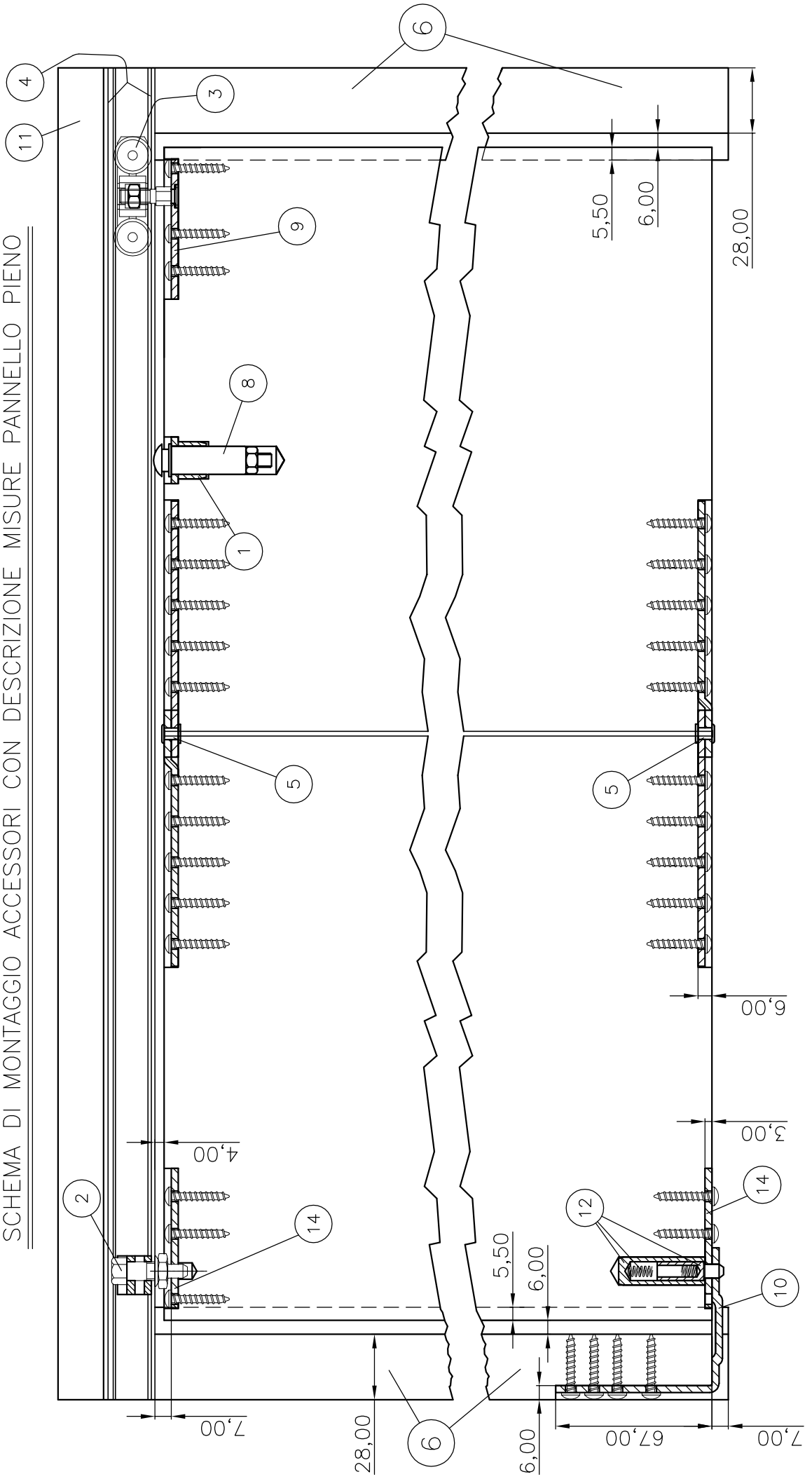
VISTA DA C



VISTA DA A



SCHEMA DI MONTAGGIO ACCESSORI CON DESCRIZIONE MISURE PANNELLO PIENO



ESEMPIO DI FRESATURA CON SPESSORE 30 mm CON APERTURA 2/3

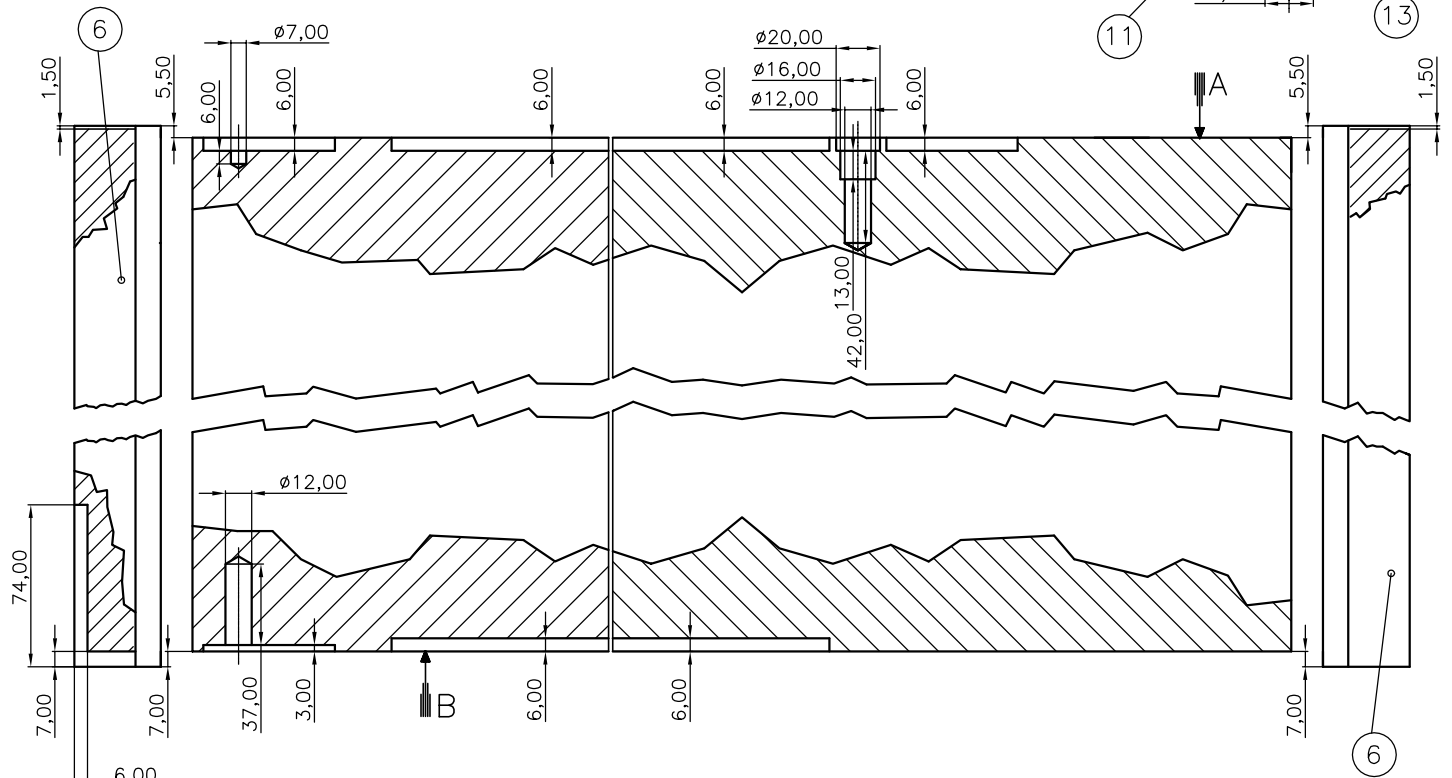
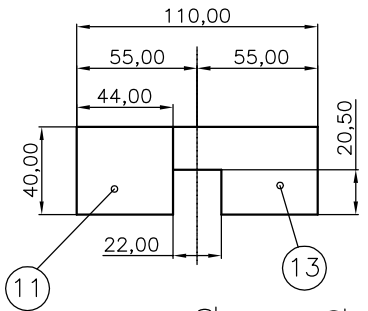
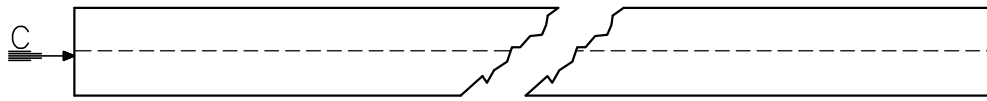
ALLEGATO 1S

VISTA DA C

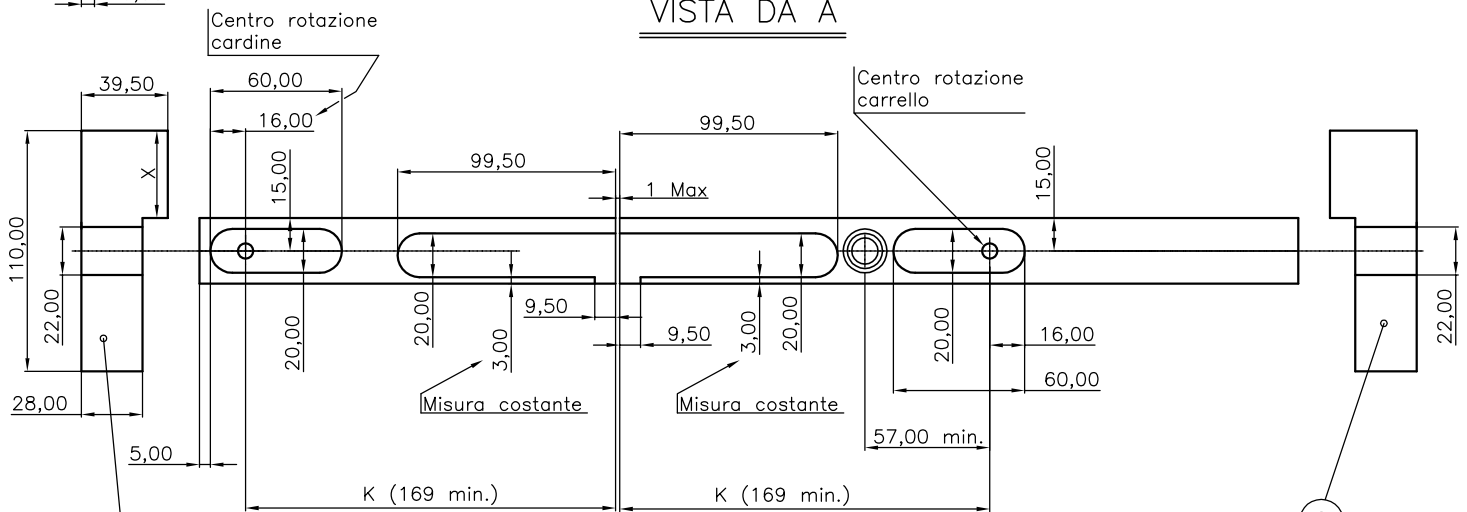
X = 55 Meno metà dello spessore porta

K = Per il funzionamento le distanze K devono essere uguali

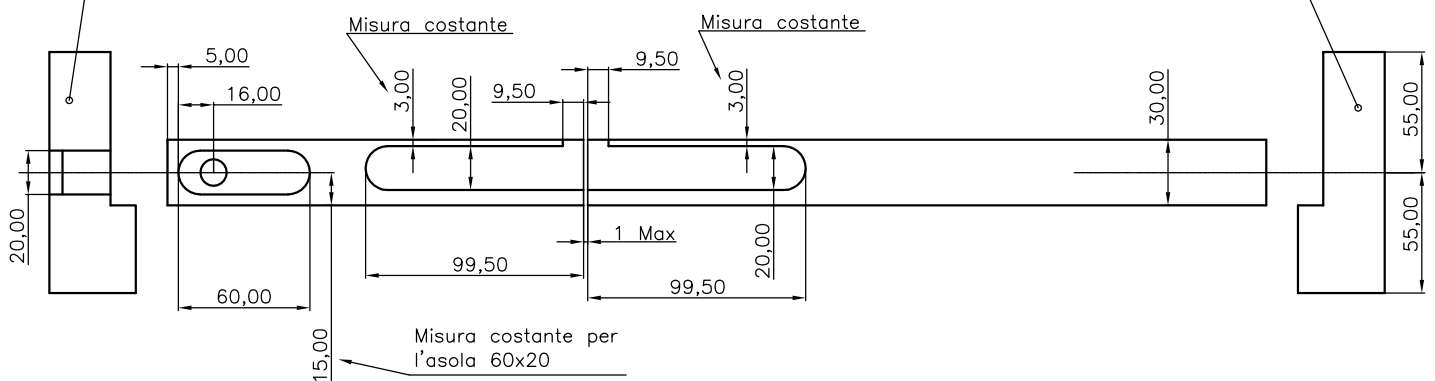
Tolleranza per le fresature +1mm



VISTA DA A



VISTA DA B



ESEMPIO DI FRESATURA CON SPESSORE OLTRE 30 mm CON APERTURA 2/3

ALLEGATO 2S

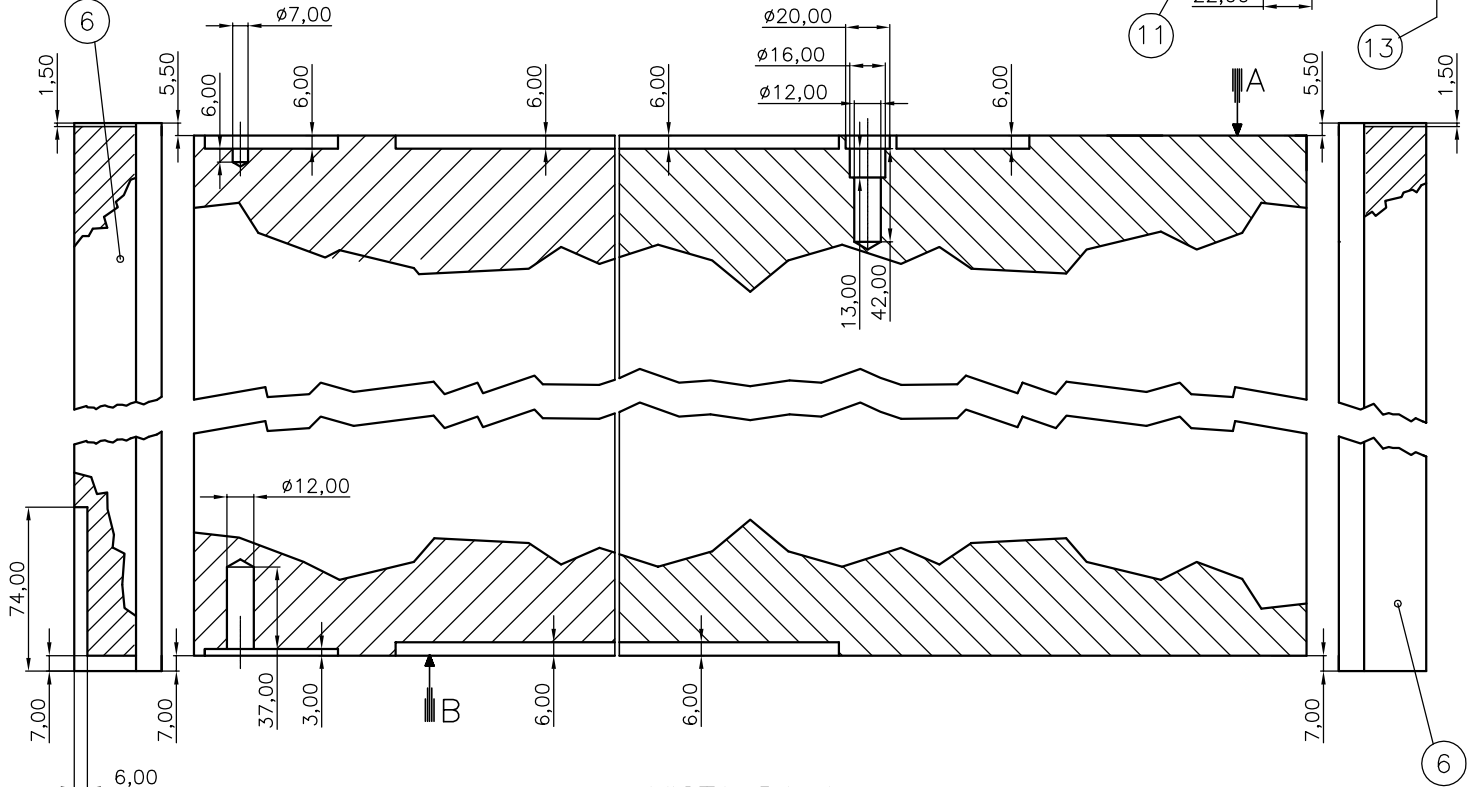
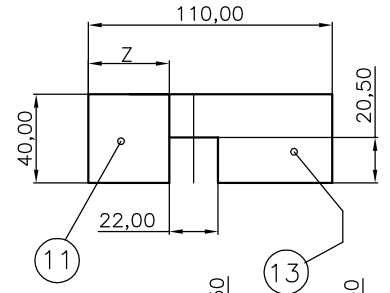
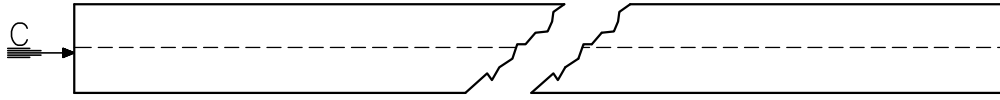
VISTA DA C

X = 55 Meno metà dello spessore porta

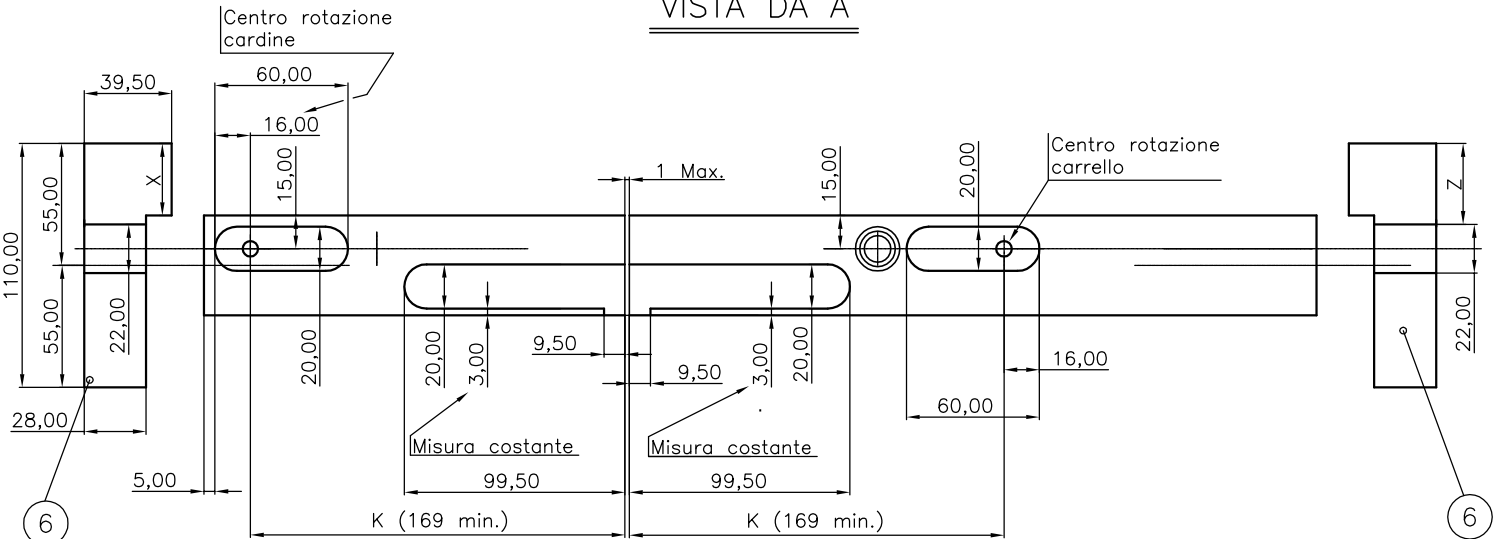
Z = X Più 4 mm

K = Per il funzionamento le distanze K devono essere uguali

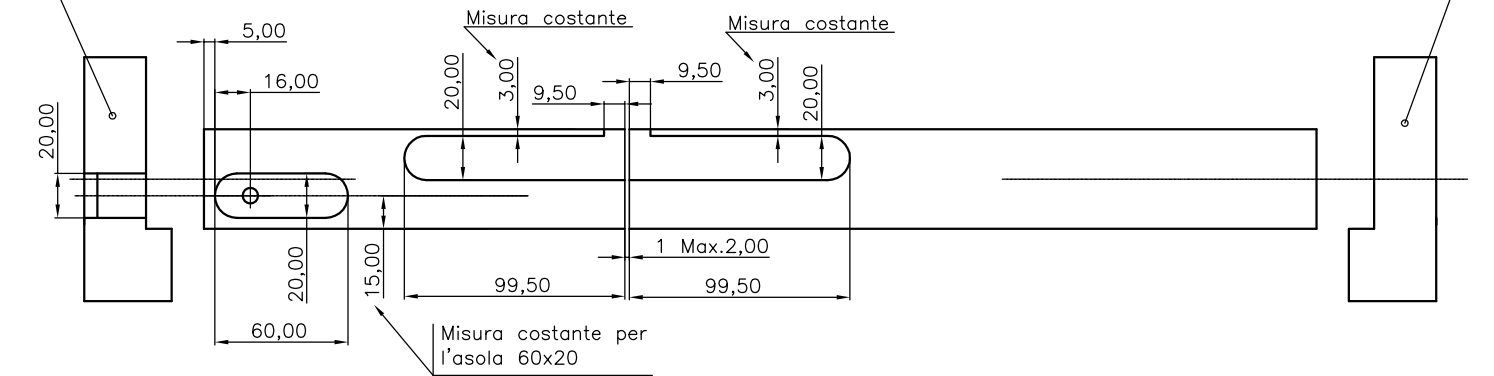
Tolleranza per le fresature +1mm



VISTA DA A



VISTA DA B



SCHEMA DI MONTAGGIO ACCESSORI CON DESCRIZIONE MISURE PANNELLO PIENO E APERTURA 2/3

